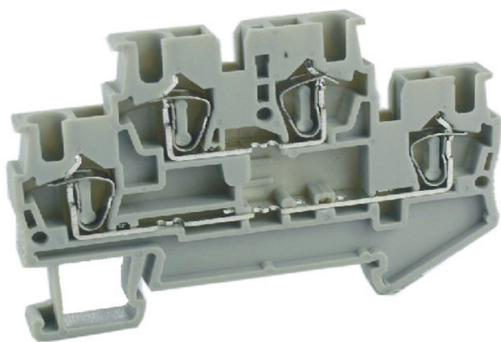


ESPECIFICAÇÕES DO MODELO

Borne a Mola Duplo 2,5mm - UJ5-2.5/2-2



Borne Duplo que utiliza o andar superior e inferior de maneira independente. O tipo de conexão com mola oferece melhor segurança nas instalações elétricas e permite conectar com mais rapidez e economia de tempo os equipamentos externos. Construído com materiais de elevada qualidade de contato, excelente resistência à tração e corrosão. Utiliza plásticos isolantes de alta tecnologia com aditivos retardadores de chamas que oferece excelente resistência a altas temperaturas. A sua baixa coeficiência de expansão térmica está em conformidade com a UL-94 VO. Outra vantagem é o grande número de acessórios disponíveis, como o uso de jumpers externos fixados no centro e/ou na lateral da régua de bornes, para facilitar a criação de blocos de alimentação. Possui sistema de fixação seguro para trilhos TS-35. Produto atende as severas exigências

do mercado europeu e norte americano, com a aprovação dos mais rigorosos testes de funcionamento realizados pela TÜV – Rheinland Berlin-Brandenburg, um dos principais órgãos certificadores internacionais. As especificações técnicas estão em harmonia com as normas IEC 60947-7-1, IEC 60947-7-2, GB 14048 .7 e GB 14048 .8.

| ID | Modelo | UN |
|-----|--------------------------------------|----|
| 693 | UJ5-2.5/2-2 BORNE A MOLA DUPLO 2,5MM | PC |

Características Gerais

| | |
|---------------------------------|---|
| TENSÃO: | 500 V |
| CORRENTE: | 26 A |
| BITOLA DO FIO: | 2,5 mm ² |
| RANGE DO CONDUTOR: | 0.2-2,5 mm ² |
| COR: | Cinza |
| GARANTIA: | 1 Ano |
| MATERIAL DO CONDUTOR: | Cobre eletrolítico com acabamento estanhado |
| MATERIAL ISOLANTE: | Poliamida pa66 |
| TEMPERATURA DE TRABALHO: | (-20°C a +85°C) |

ESPECIFICAÇÕES DO MODELO

Características Técnicas

| | |
|---------------------------------|---|
| TENSÃO: | 500 V |
| CORRENTE: | 26 A |
| BITOLA DO FIO: | 2,5 mm ² |
| RANGE DO CONDUTOR: | 0.2-2,5 mm ² |
| COR: | Cinza |
| GARANTIA: | 1 Ano |
| MATERIAL DO CONDUTOR: | Cobre eletrolítico com acabamento estanhado |
| MATERIAL ISOLANTE: | Poliamida pa66 |
| TEMPERATURA DE TRABALHO: | (-20°C a +85°C) |