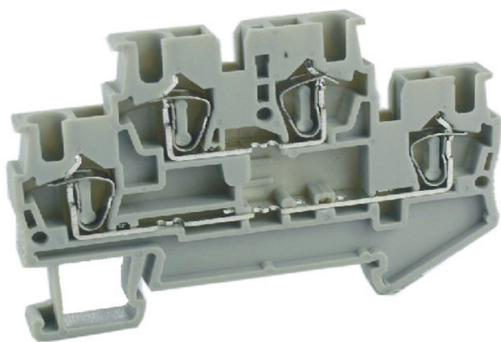


ESPECIFICAÇÕES DO MODELO

Borne a Mola Duplo 1,5mm - UJ5-1.5/2-2



Borne Duplo que utiliza o andar superior e inferior de maneira independente. O tipo de conexão com mola oferece melhor segurança nas instalações elétricas e permite conectar com mais rapidez e economia de tempo os equipamentos externos. Construído com materiais de elevada qualidade de contato, excelente resistência à tração e corrosão. Utiliza plásticos isolantes de alta tecnologia com aditivos retardadores de chamas que oferece excelente resistência a altas temperaturas. A sua baixa coeficiência de expansão térmica está em conformidade com a UL-94 VO. Outra vantagem é o grande número de acessórios disponíveis, como o uso de jumpers externos fixados no centro e/ou na lateral da régua de bornes, para facilitar a criação de blocos de alimentação. Possui sistema de fixação seguro para trilhos TS-35. Produto atende as severas exigências

do mercado europeu e norte americano, com a aprovação dos mais rigorosos testes de funcionamento realizados pela TÜV – Rheinland Berlin-Brandenburg, um dos principais órgãos certificadores internacionais. As especificações técnicas estão em harmonia com as normas IEC 60947-7-1, IEC 60947-7-2, GB 14048 .7 e GB 14048 .8.

ID	Modelo	UN
11507	UJ5-1.5/2-2 BORNE A MOLA DUPLO 1.5	PC

Características Gerais

TENSÃO:	500 V
CORRENTE:	17.5 A
BITOLA DO FIO:	1,5 mm ²
RANGE DO CONDUTOR:	0.14-1.5 mm ²
COR:	Cinza
GARANTIA:	1 Ano
MATERIAL DO CONDUTOR:	Cobre eletrolítico com acabamento estanhado
MATERIAL ISOLANTE:	Poliamida pa66
TEMPERATURA DE TRABALHO:	(-20°C a +85°C)

ESPECIFICAÇÕES DO MODELO

Características Técnicas

TENSÃO:	500 V
CORRENTE:	17.5 A
BITOLA DO FIO:	1,5 mm ²
RANGE DO CONDUTOR:	0.14-1.5 mm ²
COR:	Cinza
GARANTIA:	1 Ano
MATERIAL DO CONDUTOR:	Cobre eletrolítico com acabamento estanhado
MATERIAL ISOLANTE:	Poliamida pa66
TEMPERATURA DE TRABALHO:	(-20°C a +85°C)