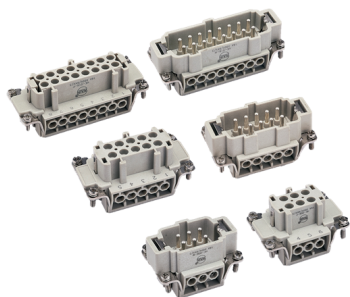


16 VIAS



HE SERIES - Produtos Standard A Série HE é tecnicamente compatível com outros produtos concorrentes existentes no mercado. Ou seja, as suas características de construção permitem o intercâmbio das conexões das tomadas macho e fêmea, independente da sua marca ou origem. Trata-se de uma série de tomadas amplamente utilizadas em máquinas elétricas, equipamentos de controle de produção, circuitos de sinalização e nas mais variadas aplicações onde se requer confiabilidade nas conexões elétricas. Os insertos são produzidos com resina plástica auto-extinguível UL94 V0, Conexão Macho e Fêmea polarizada e contato terra independente do número de pólos. A Proauto trabalha com três tipos de conexão do condutor: Parafuso, Mola ou Contatos de Crimpar.

| ID | Modelo | UN |
|-------|--|----|
| 22595 | WHE-016-M (1-16) INSERTO MACHO PARAFUSO 16 POLOS + TERRA | PC |
| 22596 | WHE-016-F (1-16) INSERTO FÊMEA PARAFUSO 16 POLOS + TERRA | PC |
| 22374 | WHE-016-MS INSERTO MACHO MOLA 16 POLOS + TERRA | PC |
| 22375 | WHE-016-FS INSERTO FÊMEA MOLA 16 POLOS + TERRA | PC |

Características Gerais

• Parafuso

| | | |
|--------------|----------------------------|-------|
| ID | 22595 | 22596 |
| Tipo | Macho | Fêmea |
| Polos | 16 Polos | |
| Corrente | 16 A | |
| Tensão | 500 V | |
| Conexão | Parafuso | |
| Range do Fio | 0.75 à 2.5 mm ² | |

• Mola

| | | |
|----|-------|-------|
| ID | 22374 | 22375 |
|----|-------|-------|

ESPECIFICAÇÕES DO MODELO

| Tipo | Macho | Fêmea |
|--------------|-------|----------------------------|
| Polos | | 16 Polos |
| Corrente | | 16 A |
| Tensão | | 500 V |
| Conexão | | Mola |
| Range do Fio | | 0.14 à 2.5 mm ² |