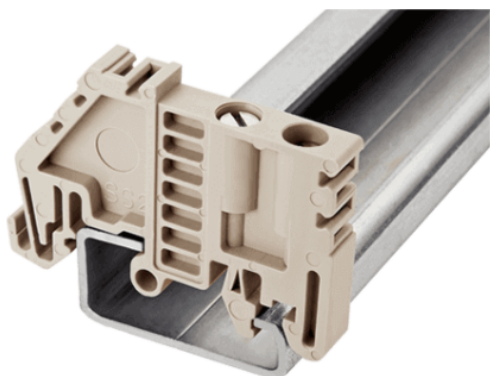


ESPECIFICAÇÕES DO MODELO

Poste final - SS2 bege



Item complementar da SÉRIE DK que deve ser instalado nas extremidades laterais das réguas de bornes e oferece uma fixação segura nos trilhos, mesmo com impactos e vibrações. O modelo SS2 com aperto a parafuso tem a preferência dos Montadores de Painéis Elétricos pelo custo reduzido, eficiência e praticidade na instalação. Pode ser montado em trilhos TS-35 e receber uma Porta Identificação Acrílica com altura regulável para identificação das réguas de bornes. Postes Finais compatíveis e intercambiáveis com outras linhas existentes no mercado. Podem ser usados alternadamente com o mesmo propósito, sem o que o resultado seja prejudicado.

ID	Modelo	UN
22812	SS2 POSTE FINAL BEGE DINKLE	PC

Características Gerais

Dimensões:	43 / 35.5 / 9.3 mm
Cor:	Bege
Garantia:	1 Ano
MATERIAL:	Poliamida

Características Técnicas

Dimensões:	43 / 35.5 / 9.3 mm
Cor:	Bege
Garantia:	1 Ano
MATERIAL:	Poliamida

Desenho Técnico

ESPECIFICAÇÕES DO MODELO

