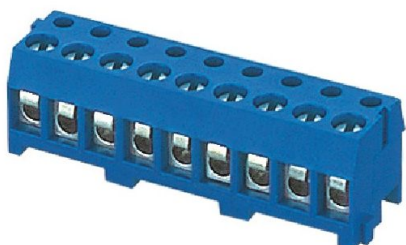


# ESPECIFICAÇÕES DO MODELO

## Plugue Horizontal p/ Barra de Pente - Série DG333K



Conectores de Baixo Custo com conexão a parafuso para fios e cabos. Apresenta variedades de aplicações com o Sistema Modular que podem ser montados entre si com múltiplas combinações e mantendo o mesmo passo. Todas as variantes da linha de Baixo Custo são prova impressionante que alta qualidade e funcionalidade não conflitam com as exigências econômicas. \*Modelos Disponíveis de 02-24 polos. Caso não tenha na listagem de produtos, consultar nosso setor de vendas.

ID	Modelo	UN
1760	DG333K-3.5-02P-12-00A(H) PLUGUE HZ P/ BARRA DE PENTE 2 VIAS 3.5MM	PC
5850	DG333K-3.5-03P-12-00A(H) PLUGUE HZ P/ BARRA DE PENTE 3 VIAS 3.5MM	PC
4444	INATIVO DG333K-3.5-12P-12-00A(H) - PLUGUE HZ P/ BARRA DE PENTE 12 VIAS	PC

## Características Gerais

**TENSÃO DE ENTRADA NOMINAL:** 300V (UL) 250V (IEC)

**CORRENTE DE ENTRADA:** 8A

**BITOLA DO FIO:** 1.0mm<sup>2</sup>

**TORQUE:** 0.2Nm(1.7Lb-In)

**TEMPERATURA DE OPERAÇÃO:** -30?~ 120 ?

**COR:** Azul

**GARANTIA:** 1 Ano

## Características Técnicas

# ESPECIFICAÇÕES DO MODELO

TENSÃO DE ENTRADA NOMINAL: 300V (UL) 250V (IEC)

CORRENTE DE ENTRADA: 8A

BITOLA DO FIO: 1.0mm<sup>2</sup>

TORQUE: 0.2Nm(1.7Lb-In)

TEMPERATURA DE OPERAÇÃO: -30?~ 120 ?

COR: Azul

GARANTIA: 1 Ano