

ESPECIFICAÇÕES DO MODELO

DG M YPV SCI 600 (FM) - DEHNguard



Série Modular Protetores de surto modulares multipolar. Dispositivo de comutação para utilização em sistemas fotovoltaicos; Com contato de sinalização remota para dispositivo de monitoração (contato de comutação flutuante). A unidade é modular pré-ligada para utilização em sistemas fotovoltaicos. Constituída por uma peça de base e módulos de proteção plug-in. O fusível DC permite a substituição segura de módulos de proteção sem formação de arco. Adequado para uso em todos os sistemas fotovoltaicos de acordo com IEC 60364-7-712.

ID	Modelo	UN
15685	DGMYPVSCI600 PROTETOR CONTRA SOBRE TENSÕES PV (SCI) 952511	PC

Características Gerais

ID	15685
Código	952 511
Modelo	DG M YPV SCI 600
Tipo do DPS	tipo 2
Capacidade	3 módulo(s), DIN 43880
Peso	291 g
Grau de proteção	IP 20
Aprovações	KEMA, UL, CSA

Características Técnicas

ID	15685
----	-------

ESPECIFICAÇÕES DO MODELO

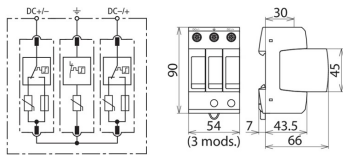
Código	952 511
Modelo	DG M YPV SCI 600
Tipo do DPS de acordo com EN 61643-11 / IEC 61643-11	tipo 2
Coordenação de energia com terminais do equipamento (? 10 m)	tipo 2 + tipo 3
Tensão Máxima FV (U_{CPV})	600 V
Nível de corrente de curto-circuito (I_{SCPV})	10 kA
Corrente Total de Descarga (8/20 μ s) (I_{total})	40 kA
Corrente de descarga nominal (8/20 μ s) [(DC+/DC-) --> PE] (I_n)	12,5 kA
Corrente de descarga máxima (8/20 μ s) [(DC+/DC-) --> PE] (I_{max})	25 kA
Nível de proteção (U_P)	? 2,5 kV
Nível de proteção a 5 kA (U_P)	? 2 kV
Tempo de resposta (t_A)	? 25 ns
Temperatura de operação (T_U)	-40 °C ... +80 °C
Estado de operação / indicação de falha	verde / vermelho
Número de portas	1
Seção dos condutores de conexão (min.)	1,5 mm ² solido / flexível
Seção dos condutores de conexão (max.)	35 mm ² semirrígido / 25 mm ² flexível
Para montagem em	trilho DIN 35 mm
Material do invólucro	termoplástico, vermelho, UL 94 V-0
Local de instalação	instalação interna
Aprovações	KEMA, UL, CSA
Tipo de contato de sinalização remota	-

ESPECIFICAÇÕES DO MODELO

Capacidade de chaveamento (c.a.)	-
Capacidade de chaveamento (c.c)	-
Seção dos condutores de conexão do contato de sinal (max.)	-

Desenho Técnico

ID 15685 – Código 952 511 – Modelo DG M YPV SCI 600



ID 17480 – Código 952 516 – Modelo DG M YPV SCI 600 FM

