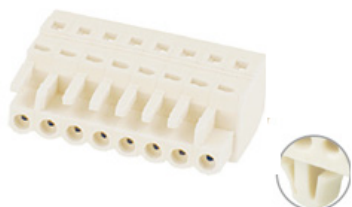


# ESPECIFICAÇÕES DO MODELO

## Conector com Guia de Encaixe e Snap-in - Série 8EDGKD-5.0/5.08



Os Conectores plugáveis da Série 8EDG são conhecidos por oferecerem uma grande vantagem na manutenção de placas eletrônicas, pois não é necessário a remoção de cabo por cabo, bastando apenas a remoção do plugue fêmea. Os plugues fêmea, também poderão ser fixados diretamente nas Placas de Circuito Impresso e estão disponíveis em diversos passos (ou Pitch). \*Modelos Disponíveis de 2P-24P polos. Caso não tenha na listagem de produtos, consultar nosso setor de vendas.

ID	Modelo	UN
5167	INATIVO 8EDGKD-5.0-02P-11-01AH CON FÊM CABO C/ GUIA ENC E PINO INF 2V	PC
7557	8EDGKD-5.0-02P-11-03AH CON FÊM CABO C/ GUIA ENC E PINO INF 2V 5.0MM	PC
15713	8EDGKD-5.0-03P-11-03AH CON FÊM CABO C/ GUIA ENC E PINO INF 3V 5.0MM	PC
6135	8EDGKD-5.0-04P-11-01AH CON FÊM CABO C/ GUIA ENC E PINO INF 4V 5.0MM	PC
15714	8EDGKD-5.0-05P-11-03AH CON FÊM CABO C/ GUIA ENC E PINO INF 5V 5.0MM	PC
4351	INATIVO 8EDGKD-5.0-10P-11-01AH CONFÊM CABOC/GUIA ENC E PINO INF10V5.0MM	PC
5168	8EDGKD-5.0-12P-11-01AH CON FÊM CABO C/ GUIA ENC PINO INF 12V 5.0MM	PC
7558	INATIVO 8EDGKD-5.0-12P-11-03AHCON FÊM CABOC/GUIA ENC PINO INF12V 5.0MM	PC

## Características Gerais

<b>Cor:</b>	Branco
<b>Garantia:</b>	1 Ano

# ESPECIFICAÇÕES DO MODELO

## Características Técnicas

<b>Tensão de Entrada Nominal:</b>	300V (UL) 320 (VDE)
<b>Corrente de Entrada:</b>	15A (UL) 20A (VDE)
<b>Bitola da Fiação:</b>	22-14AWG / 0.2-2.5mm <sup>2</sup>
<b>Passo:</b>	5.0 / 5.08
<b>Pólos:</b>	2P-24P