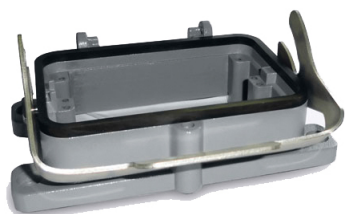


ESPECIFICAÇÕES DO MODELO

H48B: METÁLICA (IP65)



Base Metálica- Série HB Peças injetadas em alumínio num sistema totalmente sob vácuo, possibilitando total isenção de porosidade e fadiga do material, resultando num invólucro de alta resistência, garantindo robustez contra impactos e esforços mecânicos. Compatível com os Insertos: Série HE (48 Pólos) Série HEE (92 Pólos) Série HD (128 Pólos) Série HDD (216 Pólos) compatível com outros produtos concorrentes encontrados no mercado, aceitando pleno intercâmbio entre eles. Entre outras vantagens destaque para a sua leveza, custo relativamente baixo e a produção de um produto com fino acabamento.

ID	Modelo	UN
22628	H48B-BK-1L/S BASE DE EMBUTIR, TRAVA FRONTAL (1 ALAVANCA)	PC
23821	H48B-BK-1L/S-CV BASE DE EMBUTIR C/ TAMPA PLAST, TRAVA FR (1 ALAVANCA)	PC
23823	H48B-SF-1L/S-PG29 BASE DE SOBREPOR, TRAVA FRONTAL (1 ALAVANCA)	PC

Características Gerais

Material Alumínio Fundido

Cor Cinza (RAL 7037)

Travas

---Material Aço Inox

Limites de Temperatura -40? à +125?

Flamabilidade de acordo com UL 94 V0

Grau de Proteção de acordo com EN60529 IP65

Desenho Técnico

ESPECIFICAÇÕES DO MODELO

