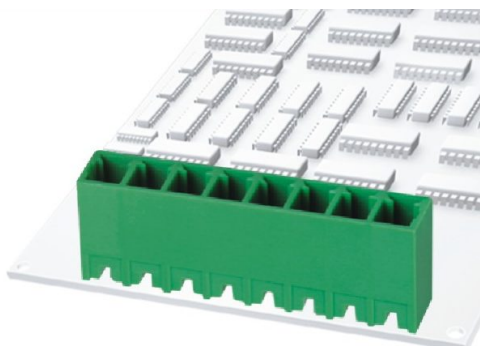


Header Vertical Fechado - Série 15EDGVC



Os Conectores plugáveis da Série EDG são conhecidos por oferecerem uma grande vantagem na manutenção de placas eletrônicas, pois não é necessário a remoção de cabo por cabo, bastando apenas a remoção do plugue fêmea. Os conectores macho, também conhecidos por "HEADER", são fixados diretamente nas Placas de Circuito Impresso e estão disponíveis em diversos passos (ou Pitch).

ID	Modelo	UN
16228	15EDGVC-3.5-06P-14-00A(H) - HEADER VERTICAL FECHADO 6 VIAS 3.5MM	PC
179	15EDGVC-3.81-08P-14-00A(H) - HEADER VERTICAL FECHADO 8 VIAS 3.81MM	PC
6307	15EDGVC-5.08-05P-14-00A(H) - HEADER VERTICAL FECHADO 5 VIAS 5.08MM	PC
6258	15EDGVC-2.5-06P-14-00A(H)-HEADER VERTICAL FECHADO 6VIAS 2.5MM	PC
17075	15EDGVC-3.5-07P-14-00A(H) - HEADER VERTICAL FECHADO 07 VIAS 3.5MM	PC
17074	INATIVO 15EDGVC-3.5-11P-14-00A(H) - HEADER VERTICAL FECHADO 11 VIAS 3.	PC
163	15EDGVC-3.5-02P-14-00A(H) - HEADER VERTICAL FECHADO 2 VIAS 3.5MM	PC
164	15EDGVC-3.5-03P-14-00A(H) - HEADER VERTICAL FECHADO 3 VIAS 3.5MM	PC
165	15EDGVC-3.5-04P-14-00A(H) - HEADER VERTICAL FECHADO 4 VIAS 3.5MM	PC
166	INATIVO 15EDGVC-3.5-05P-14-00A(H)-HEADERVERTICALFECHADO 5VIAS3.5MM	PC

ESPECIFICAÇÕES DO MODELO

167	15EDGVC-3.5-08P-14-00A(H) - HEADER VERTICAL FECHADO 8 VIAS 3.5MM	PC
168	15EDGVC-3.5-09P-14-00A(H) - HEADER VERTICAL FECHADO 9 VIAS 3.5MM	PC
169	15EDGVC-3.5-10P-14-00A(H) - HEADER VERTICAL FECHADO 10 VIAS 3.5MM	PC
170	15EDGVC-3.5-12P-14-00A(H) - HEADER VERTICAL FECHADO 12 VIAS 3.5MM	PC
171	15EDGVC-3.5-16P-14-00A(H) - HEADER VERTICAL FECHADO 16 VIAS 3.5MM	PC
172	15EDGVC-3.5-17P-14-00A(H) - HEADER VERTICAL FECHADO 17 VIAS 3.5MM	PC
173	15EDGVC-3.81-02P-14-00A(H) - HEADER VERTICAL FECHADO 2 VIAS 3.81MM	PC
174	15EDGVC-3.81-03P-14-00A(H) - HEADER VERTICAL FECHADO 3 VIAS 3.81MM	PC
175	15EDGVC-3.81-04P-14-00A(H)-HEADER VERTICAL FECHADO 4VIAS 3.81MM	PC
176	15EDGVC-3.81-05P-14-00A(H) - HEADER VERTICAL FECHADO 5 VIAS 3.81MM	PC
177	15EDGVC-3.81-06P-14-00A(H) - HEADER VERTICAL FECHADO 6 VIAS 3.81MM	PC
178	INATIVO 15EDGVC-3.81-07P-14-00A(H)-HEADER VERTICAL FECHADO7VIAS 3.81MM	PC
180	15EDGVC-3.81-09P-14-00A(H) - HEADER VERTICAL FECHADO 9 VIAS 3.81MM	PC
181	15EDGVC-3.81-10P-14-00A(H) - HEADER VERTICAL FECHADO 10 VIAS 3.81MM	PC
182	15EDGVC-3.81-11P-14-00A(H) - HEADER VERTICAL FECHADO 11 VIAS 3.81MM	PC

ESPECIFICAÇÕES DO MODELO

183	15EDGVC-3.81-12P-14-00A(H) - HEADER VERTICAL FECHADO 12 VIAS 3.81MM	PC
184	INATIVO 15EDGVC-3.81-13P-14-00A(H)-HEADER VERTICAL FECHADO13VIAS3.81MM	PC
185	15EDGVC-3.81-14P-14-00A(H) - HEADER VERTICAL FECHADO 14 VIAS 3.81MM	PC
186	15EDGVC-3.81-15P-14-00A(H) - HEADER VERTICAL FECHADO 15 VIAS 3.81MM	PC
187	15EDGVC-3.81-16P-14-00A(H) - HEADER VERTICAL FECHADO 16 VIAS 3.81MM	PC
188	15EDGVC-3.81-17P-14-00A(H) - HEADER VERTICAL FECHADO 17 VIAS 3.81MM	PC

Características Gerais

TENSÃO DE ENTRADA NOMINAL: 300V (UL) 250V (IEC)

CORRENTE DE ENTRADA: 8A (UL) 7A (IEC)

COR: Verde

GARANTIA: 1 Ano

Características Técnicas

TENSÃO DE ENTRADA NOMINAL: 300V (UL) 250V (IEC)

CORRENTE DE ENTRADA: 8A (UL) 7A (IEC)

COR: Verde

GARANTIA: 1 Ano